

WORKSHOP

Relevé Architectural - Rendu maquette en carton

Bâtiments relevés: Centre équestre de Poulprince  
d'Arradon

Promotion Pi-1 \_ 2017-2018  
4,5 et 6 Décembre 2018



Relevé du manège



Relevé des bureaux et logements



Relevé des bureaux et logements





Charpente du manège

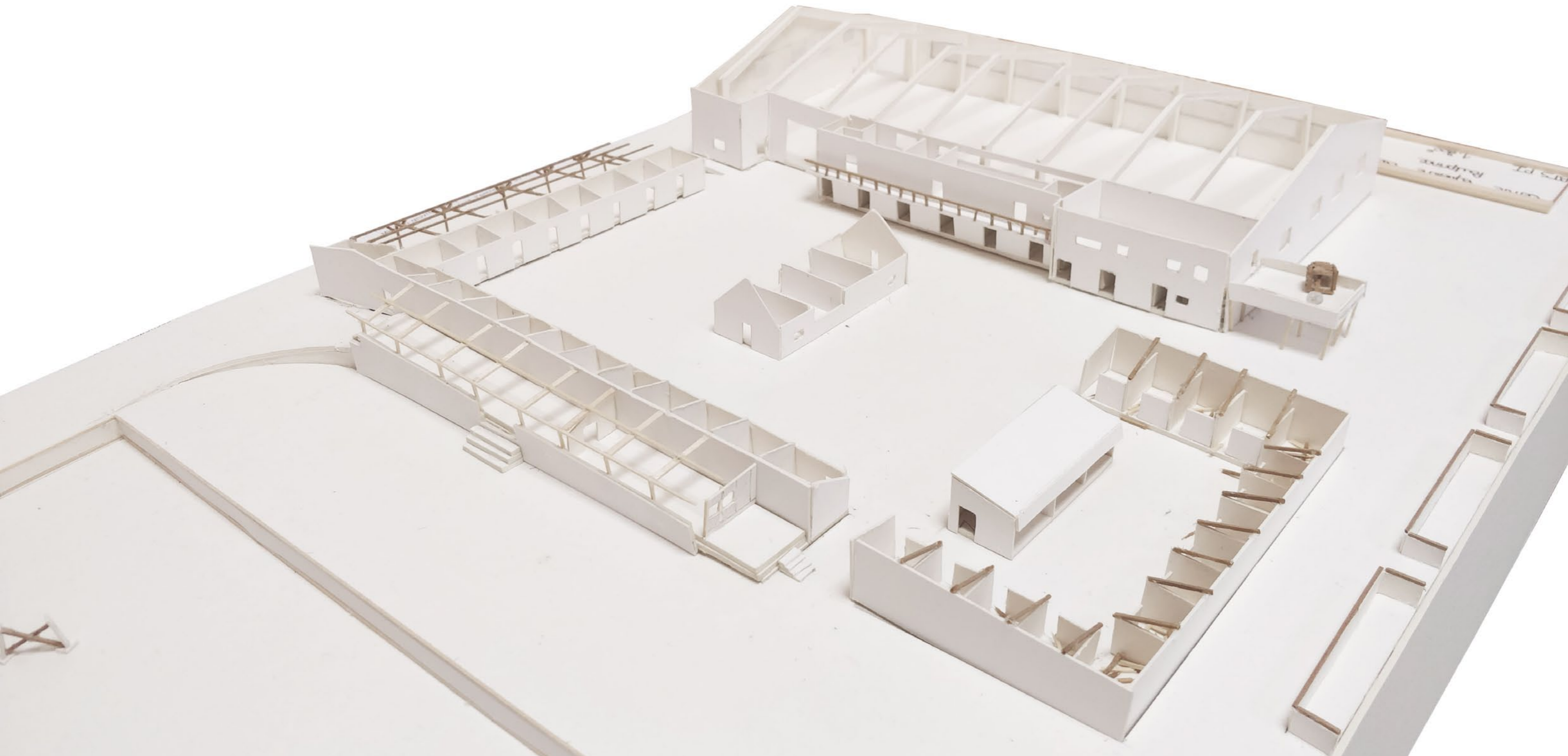


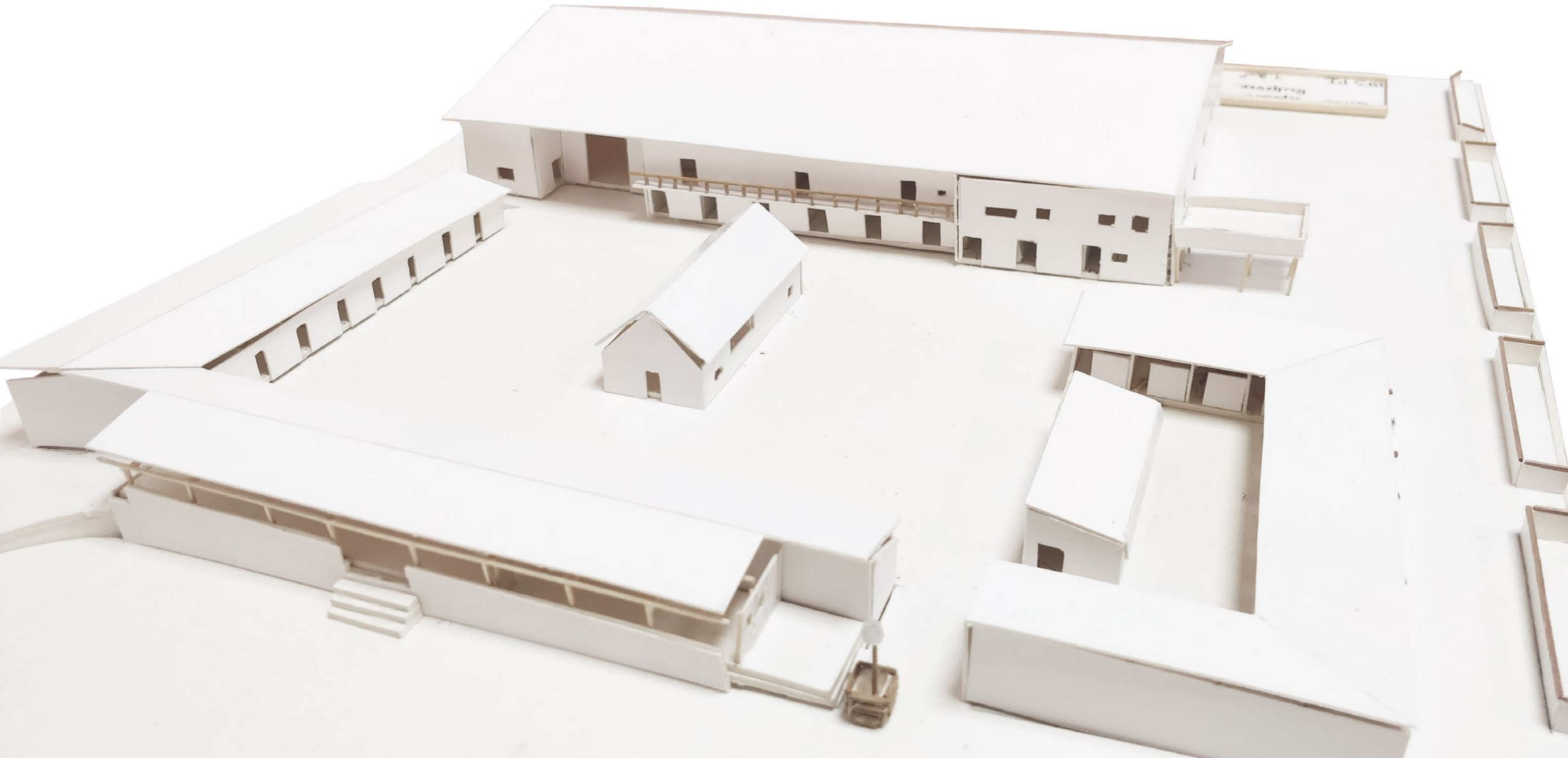
Les box en cours de fabrication



Mise en place de l'ensemble des bâtiments







WORKSHOP

Relevé Architectural - Rendu maquette en carton

Promotion Pi-1 \_ 2017-2018

Décembre 2018

Formateur en architecture Willy Durieu, atelier Wilda